

EDINS

08-36 96 00

EDINS ERBJUDER EN BREDD NÄR DET GÄLLER LYFTET

Vi tillhandahåller allt från små till stora mobilkranar, kranbilar, lastbilar, byggkranar och bygghissar. Hos oss hittar du också arbetskorgar, gipsvaggor, betongbask, speciella lyfttillbehör, m.m.

Stor kompetens och mångårig erfarenhet

Våra maskinister har stor kompetens och mångårig erfarenhet. Inget arbete kan vara på fel tidpunkt, vi är verksamma hela dygnet.

Planering och projektering

Vi hjälper er gärna med planering och projektering av lyftet, så som lyfttillstånd, transporter, besiktning av arbetsplatsen, etc.

Välkommen att höra av dig till oss!

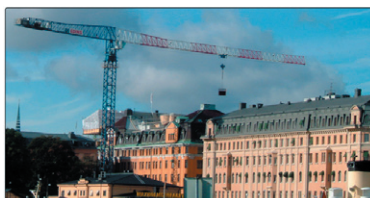
Vi berättar gärna mer om våra lyftmöjligheter.



Kranbilar
Lyfter 33 meter



Bygghissar
Kuggstång och hydrag



Byggkranar
30-80 meter lyftradie



Mobilkranar
Lyftkapacitet 10-250 ton

Bo Edin Kranar AB

Äggelundavägen 5

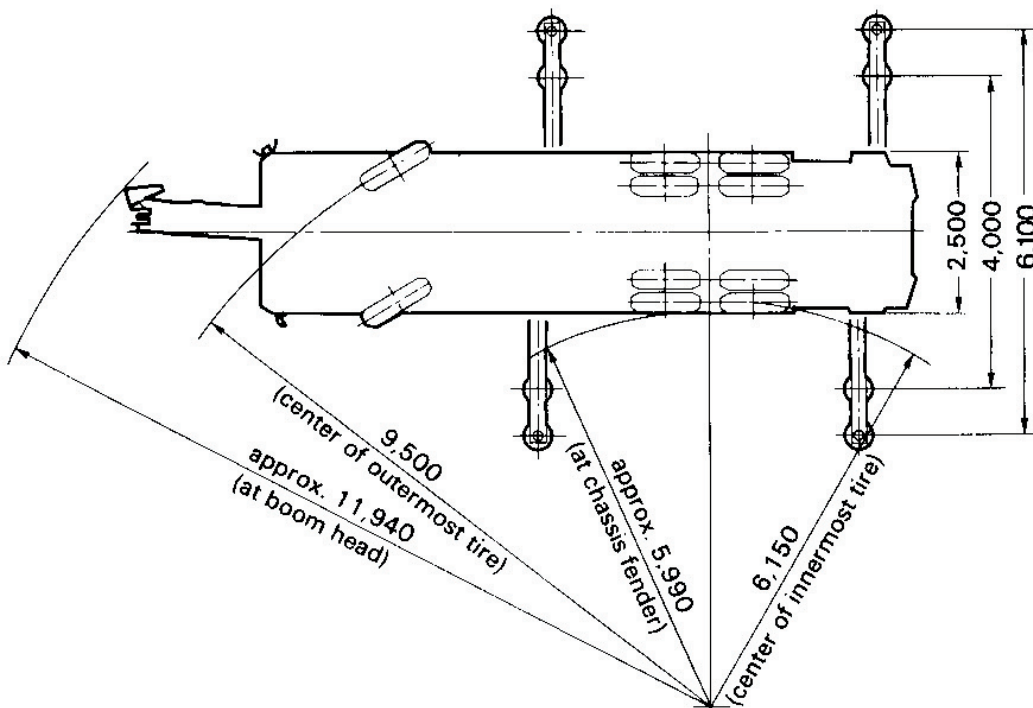
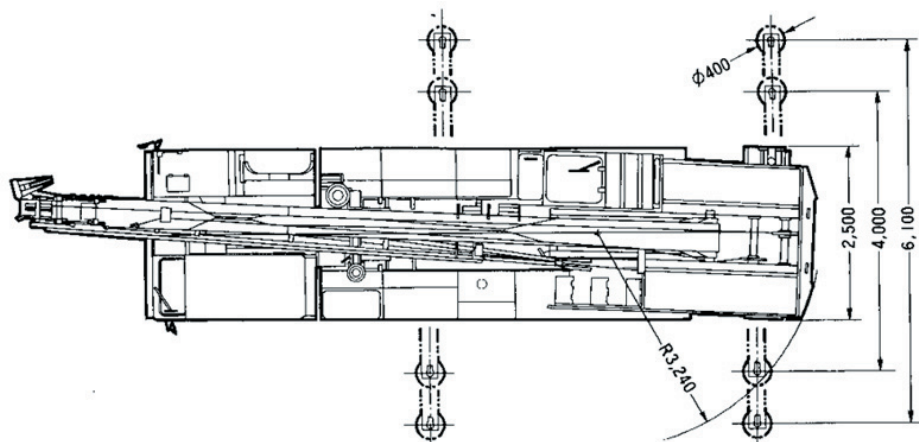
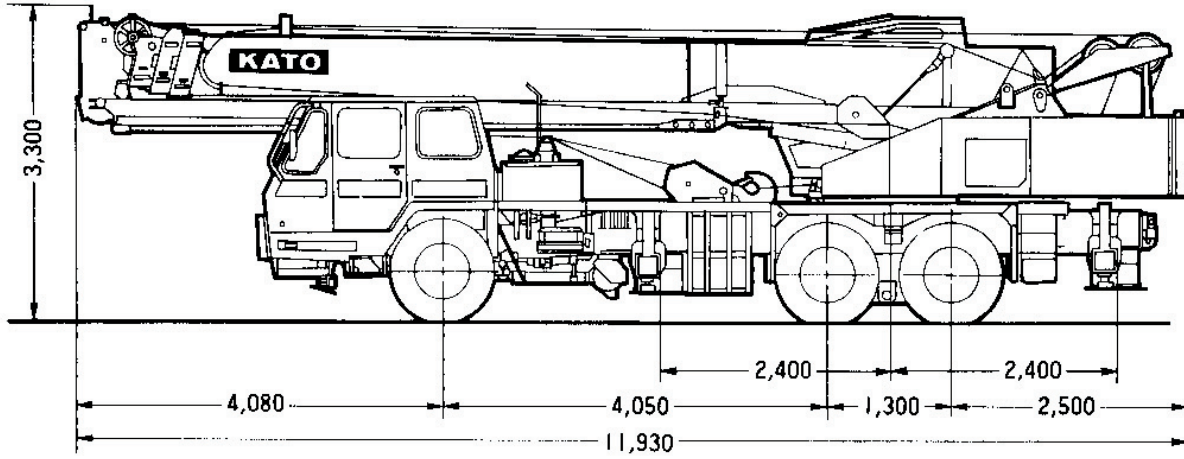
175 62 Järfälla

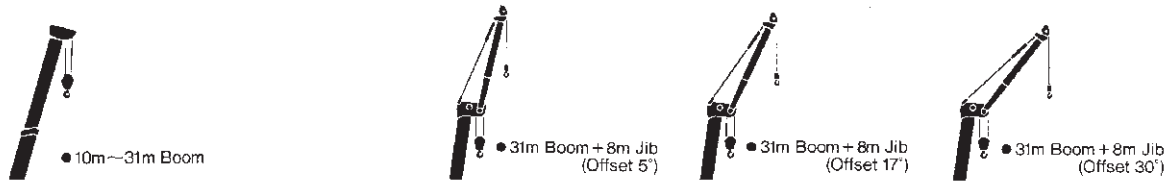
Telefon 08-36 96 00

Fax 08-761 42 42

E-post: info@edinskrantar.se

Webb: www.edinskrantar.se





RATED LIFTING CAPACITY

Based on BS 1757 : 1986
DIN 15019-2
75% of tipping loads

Outriggers fully extended with front jack — 360° full range								Outriggers fully extended without front jack — 360° full range Outriggers intermediately extended — 360° full range										
Working radius (m)	10 m Boom	13.5 m Boom	17 m Boom	20.5 m Boom	24 m Boom	27.5 m Boom	31 m Boom	Working radius (m)	10 m Boom	13.5 m Boom	17 m Boom	20.5 m Boom	24 m Boom	27.5 m Boom	31 m Boom			
2.5	25.00	17.50	14.50					2.5	20.00	17.50	14.50							
3.0	25.00	17.50	14.50	9.50				3.0	20.00	17.50	14.50	9.50						
3.5	20.60	17.50	14.50	9.50	7.50			3.5	20.00	17.50	14.50	9.50	7.50					
4.0	18.00	17.50	14.50	9.50	7.50	6.50		4.0	16.50	17.50	14.50	9.50	7.50	6.50				
4.5	16.30	15.80	14.50	9.50	7.50	6.50		4.3	14.40	14.85	14.50	9.50	7.50	6.50				
5.0	14.85	14.40	13.25	9.50	7.50	6.50	6.00	5.0	10.50	10.50	10.20	9.50	7.50	6.50	6.00			
5.5	13.65	13.25	12.20	9.50	7.50	6.50	6.00	5.7	7.90	7.80	7.60	7.40	7.50	6.50	6.00			
6.0	12.30	12.20	11.30	9.50	7.50	6.50	6.00	6.0	7.10	7.00	6.80	6.80	7.00	6.50	6.00			
6.5	11.20	11.00	10.50	9.50	7.50	6.50	6.00	6.5	6.00	5.90	5.65	5.65	6.15	6.50	6.00			
7.0	10.25	10.00	9.80	8.80	7.50	6.50	6.00	6.6	5.85	5.70	5.45	5.70	6.00	6.30	6.00			
7.5	9.40	9.20	9.10	8.35	7.50	6.50	6.00	7.0	5.20	5.00	4.80	5.10	5.35	5.60	5.50			
8.0	8.65	8.45	8.35	7.90	7.05	6.20	5.65	8.3	3.80	3.40	3.20	3.60	3.85	4.00	4.10			
8.3	8.25	8.05	7.95	7.55	6.85	6.05	5.45	9.0		2.80	2.65	3.00	3.25	3.40	3.50			
9.0		7.20	7.10	7.00	6.35	5.60	5.05	10.0		2.10	1.95	2.30	2.55	2.75	2.80			
9.5		6.65	6.55	6.65	6.05	5.35	4.80	11.0		1.50	1.35	1.75	2.00	2.20	2.30			
10.0		6.20	6.10	6.40	5.75	5.10	4.60	11.8		1.15	1.05	1.40	1.65	1.85	1.90			
11.0		5.20	5.05	5.40	5.20	4.65	4.20	13.0			0.65	0.95	1.20	1.35	1.50			
11.8		4.45	4.40	4.75	4.80	4.35	3.95	13.5			0.50	0.80	1.05	1.20	1.30			
12.0			4.25	4.60	4.70	4.30	3.90	14.5				0.50	0.80	0.90	1.05			
14.0			3.05	3.40	3.55	3.65	3.35	15.0					0.70	0.80	0.90			
15.3			2.40	2.80	2.95	3.10	3.00	16.0					0.45	0.55	0.70			
16.0				2.50	2.70	2.85	2.85	16.5						0.45	0.60			
18.0					1.85	2.05	2.20	2.30	17.5						0.40			
18.8					1.80	1.85	1.95	2.10										
20.0						1.55	1.70	1.80										
22.0						1.15	1.30	1.40										
22.3						1.10	1.25	1.35										
24.0							1.10	1.10										
25.8							0.75	0.85										
28.0								0.60										
29.3								0.50										
Standard hook	for 25 ton							Standard hook	for 25 ton									
Hook weight	280 kg							Hook weight	280 kg									
Parts of line	8				4				Parts of line	8				4				
Critical boom angle								Critical boom angle	20°		35°		42°		48°		52°	

(Unit: Metric ton)

(Unit: Metric ton)

Outriggers fully extended with front jack — 360° full range							
Boom angle (°)	31 m Boom + 8 m Jib						
	Offset 5°		Offset 17°		Offset 30°		
	Working radius (m)	Load (t)	Working radius (m)	Load (t)	Working radius (m)	Load (t)	
80.0	7.7	2.75	9.1	1.95	10.4	1.35	
76.0	10.1	2.75	11.5	1.95	12.7	1.35	
75.0	10.5	2.75	12.1	1.88	13.5	1.35	
70.0	14.0	2.15	15.2	1.60	16.4	1.18	
65.0	17.2	1.78	18.2	1.35	19.3	1.04	
60.0	20.2	1.52	21.2	1.18	22.1	0.92	
53.0	23.8	1.28	24.8	1.00	25.7	0.80	
50.0	25.4	1.00	26.3	0.95	26.9	0.76	
48.0	26.3	0.85	27.2	0.82	28.0	0.72	
44.0	28.1	0.65	28.9	0.62	29.4	0.60	
39.5	30.0	0.48	30.6	0.45	31.2	0.45	
Standard hook	for 3 ton						
Hook weight	60 kg						
Parts of line	1						
Critical boom angle	35°						

(Unit: Metric ton)

Outriggers fully extended without front jack — 360° full range Outriggers intermediately extended — 360° full range							
Boom angle (°)	31 m Boom + 8 m Jib						
	Offset 5°		Offset 17°		Offset 30°		
	Working radius (m)	Load (t)	Working radius (m)	Load (t)	Working radius (m)	Load (t)	
80.0	7.7	2.75	9.1	1.95	10.4	1.35	
76.0	10.1	2.75	11.5	1.95	12.7	1.35	
75.0	10.5	2.75	12.1	1.88	13.5	1.35	
72.0	12.5	1.90	14.0	1.60	15.0	1.25	
69.0	14.3	1.35	15.6	1.20	16.7	1.07	
65.0	16.7	0.80	18.0	0.70	19.0	0.65	
60.5	19.1	0.35	20.3	0.32	21.5	0.30	
Standard hook	for 3 ton						
Hook weight	60 kg						
Parts of line	1						
Critical boom angle	59°						

(Unit: Metric ton)

WORKING RANGE

